

金沙溪流域水環境改善計畫 簡報



簡報單位：金門縣政府
106年9月20日

簡報大綱

一、計畫範圍及位置

二、現況環境概述

三、地方發展願景

四、生態復育

五、工程概要

六、計畫經費及期程

七、預期成果

一、計畫範圍及位置



- 位置：金沙鎮
- 全流域面積：20 km²
- 溪流總長度：9.1 km

- ◆ 金沙溪由支流斗門溪及上游光前溪匯流而成，發源自北太武山，上游分別為擎天水庫及龍陵湖，下游經金沙水庫出海。
- ◆ 現況護岸老舊，但水環境營造可塑性高，依據八河局之「金沙溪排水系統規劃」，綜合治水與環境營造，未來串聯上、下游人文觀光景點，保留金門特有之自然風貌。

二、現況環境概述

生態棲地改善

攔水堰

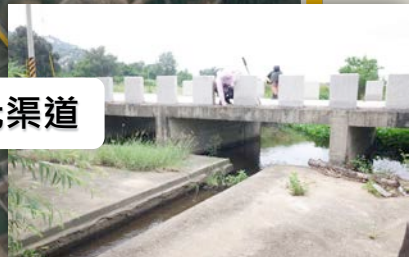
土堤及水泥護岸

老舊二面光渠道

水泥化渠道

生態棲地改善

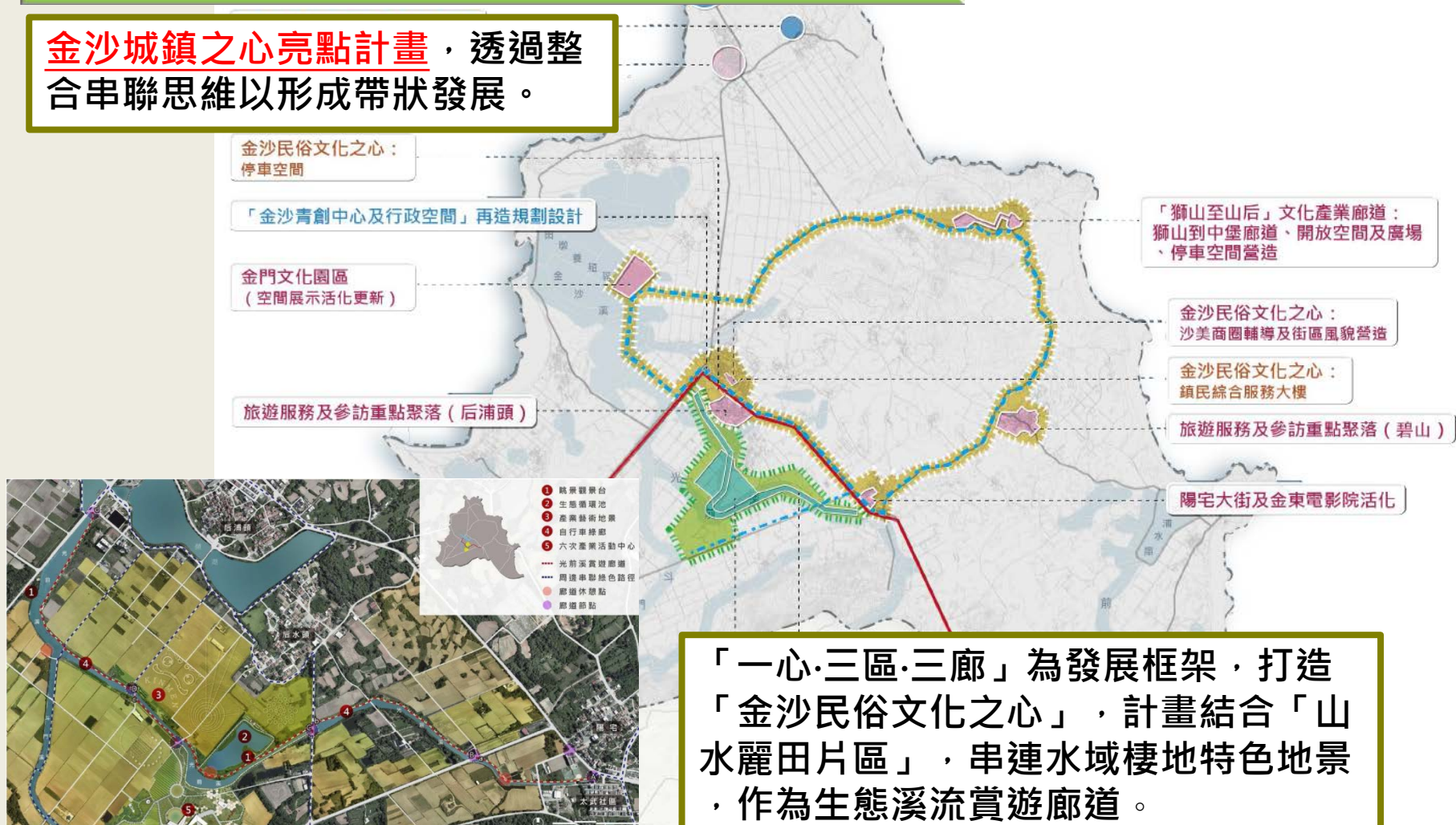
魚巢護岸



三、地方發展願景

1、金沙觀光發展建設行動計畫

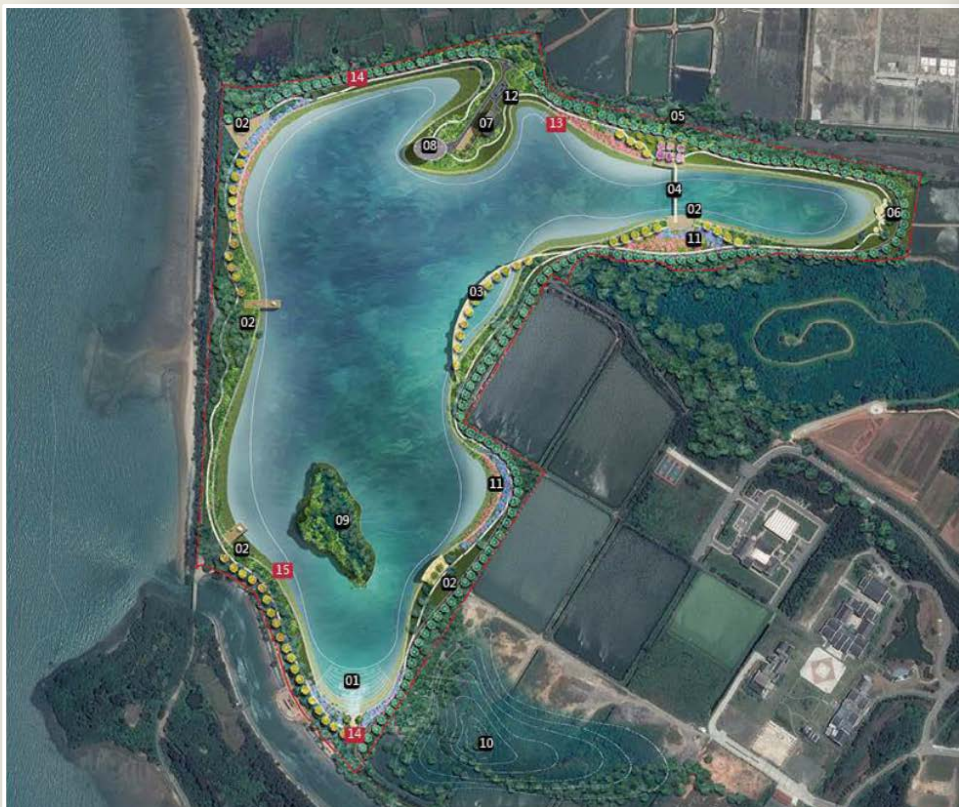
金沙城鎮之心亮點計畫，透過整合串聯思維以形成帶狀發展。



三、地方發展願景

2、金沙溪及前埔溪水資源開發計畫

- ◆ 結合前瞻計畫核定之金沙溪水資源開發計畫，配合周邊景觀美化，提高居民遊憩空間，進而帶動觀光產業及優化周邊土地利用，形成一個帶狀之人文產業、親近自然、觀光遊憩之重要景點。



四、生態復育

水質現況 & 生物樣態調查

水質現況

金沙溪流域鄰近主要村落已完成污水接管，依據「金沙溪排水系統規劃報告」調查結果：

◆金沙二號橋至榮湖取水口：

水質為未(稍)受污染

◆光前溪上游：

水質為輕度污染

◆利用溪流側灘，植生復育提升水體自清能力，改善水質，並提供生物棲息。



生態調查

本計畫範圍內保育類物種則有

◆一級保育類：**歐亞水獺**



◆二級保育類：八哥、黑翅鳶及環頸雉

◆三級保育類：大杓鵝及紅尾伯勞

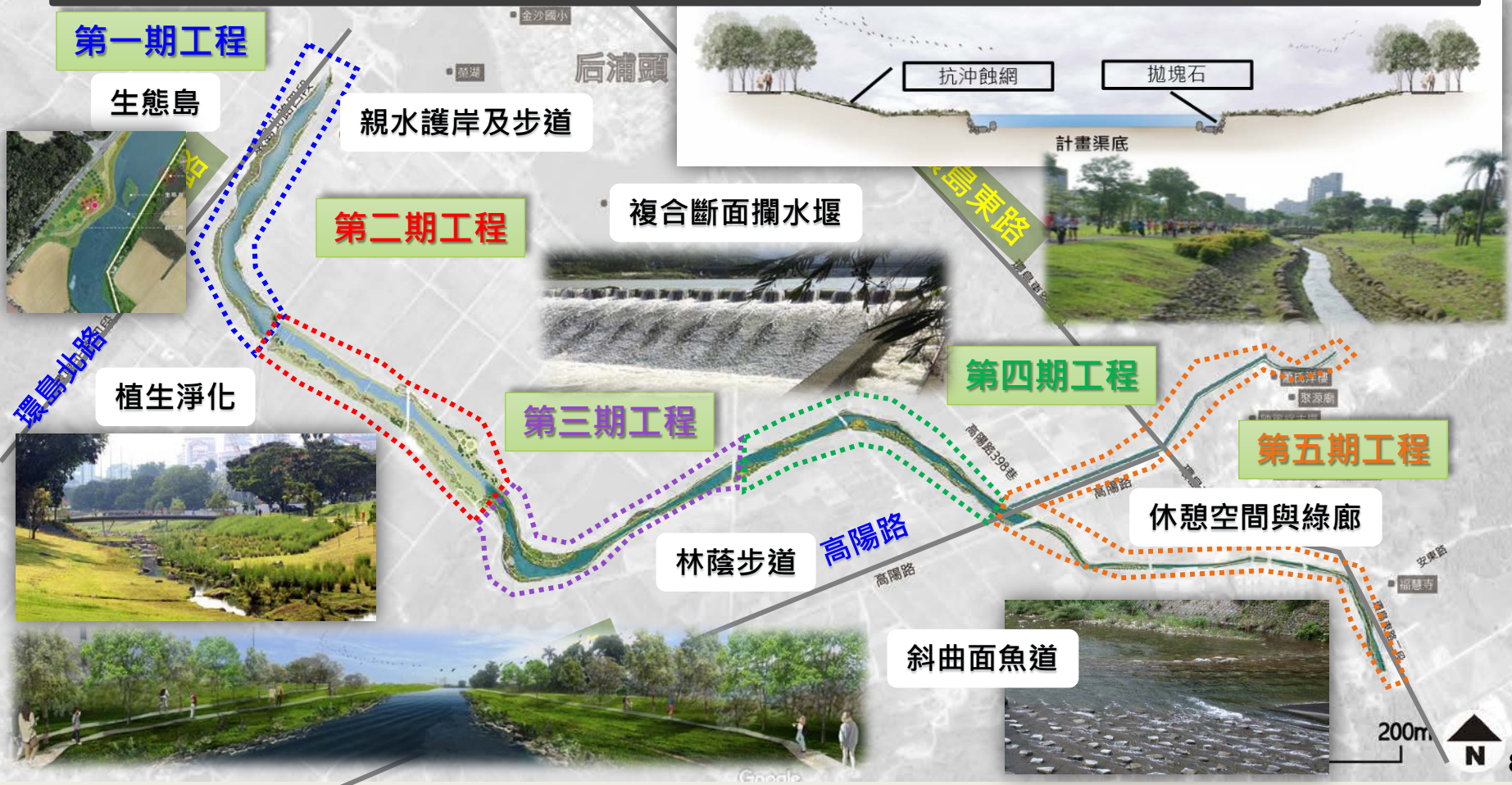
◆特有種：**大鱗梅氏鱒**



五、工程概要

金沙溪規劃構想

- ◆ **河岸復育**：營造綠水岸，包括原生植被及拋石與生態景觀。
- ◆ **生物廊道與棲地營造**：濕地地形、水體的保持以及野生動物棲息空間的創造。
- ◆ **水質生態過濾與淨化**：植生淨化結合低衝擊開發(LID)設施，改善水質。
- ◆ **河廊人文環境**：串連農田景緻及周邊聚落濃厚的人文素養，營造水岸綠廊。



第一期工程

設置生物廊道及人工階梯，降低水獺路殺機率，提供生物棲息、遷移、覓食、求偶的機會，改善水獺棲息環境，並提升生態的多樣性。

休憩廣場



生物廊道



- 1 金沙溪導覽平台
 - 2 湖畔景觀步道
 - 3 金沙生態草坪
 - 4 環境教育平台
 - 5 太武山景觀導覽平台
 - 6 景觀平台區
 - 7 生物廊道
 - 8 休憩廣場
- 用地範圍線
— 治理計畫線

環境教育平台



綠水岸親水地



景觀步道



生態島

跳石



跳石複合斷面攔水堰，有利魚類及水獺等生物洄游及通行。

用地情形 & 民眾認同度

本計畫預計利用用地範圍線內與周圍國有土地來營造水環境營造，增添金門地區維護自然環境與觀光規畫結合之效益。

於106年7月31日召開地方說明會，針對金門在地民眾意願高及可行性高之前瞻基礎建設相關計畫討論，彙整各方意見後，對於本案之實施，皆抱持支持與期待之態度。



六、計畫經費與期程

本計畫總經費2.68億元，第一期工程約需4千萬元(中央補助款：3,120萬元、地方分擔款：880萬元)。

分期	工程經費(單位：千元)					
	107年	108年	109年	110年	110年及以後	總計
第一期	40,000	-	-	-	-	40,000
第二期~第三期	-	40,000	40,000	37,167	37,167	117,167
第四期~第五期	-	-	-	-	110,568	110,568

工程預定進度表															
年度	106			107											
月份	10	11	12	1	2	3	4	5	6	7	8	9	10	11	12
設計及發包	→														
施工及驗收				→											

七、預期成果

藉由「水與環境」之計畫整合，打造親水生態護岸，串聯金沙溪及光前溪兩岸之自行車道與步道，結合生物廊道與水岸親水環境，**期許營造金沙溪流域成為金門的「新加坡碧山宏茂橋公園」**，營造魚類及水獺之友善棲地，讓民眾及觀光客感受大自然的生命力，提供休閒親水的絕佳體驗，進而藉由親水而瞭解水資源的重要性，打造安全宜居之親水環境，達到「**與水共生、共存、共榮**」的永續目標。





金廈水域藍帶整合

金門自晉江引水計畫

- 圖例
- 計畫範圍
 - 閩台之門
 - 人文橋鄉
 - 海上花園
 - 休閒度假
 - 商展之城
 - 交通門戶(陸路)
 - 交通門戶(空港)
 - 交通門戶(海港)

跨界陸路門戶
 及沙美新城
 五虎山、美人山
 山后聚落
 沙美市區周邊
 碧山聚落
 太武山
 林務所至狗嶼灣

金沙水庫
 大甲聚落
 南北山聚落
 慈湖
 環林聚落
 中山紀念林
 金寧
 尚義機場
 新湖
 漁港
 料羅灣
 北碇航門
 復國墩
 新市及太湖、榕園
 國家公園古崗區(水頭/珠山/金門城聚落)

0 2000 4000 8000(M)

簡報結束

敬請指教

